

# SMART DIAII

## スマートダイア®Ⅱ工法



### 適用柱の板厚拡大

鋳鋼タイプ (SDC型式) を  
追加ラインアップ

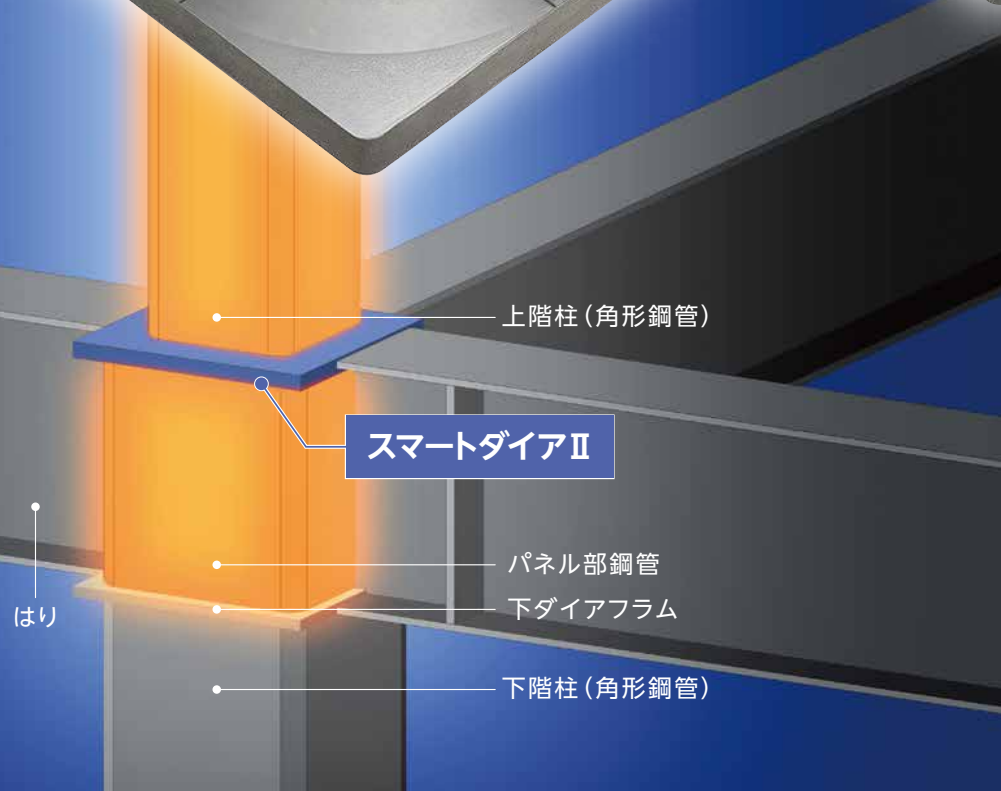
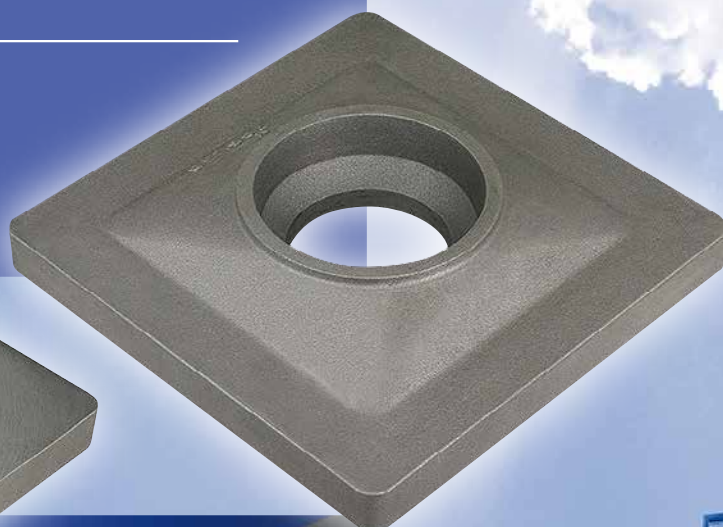
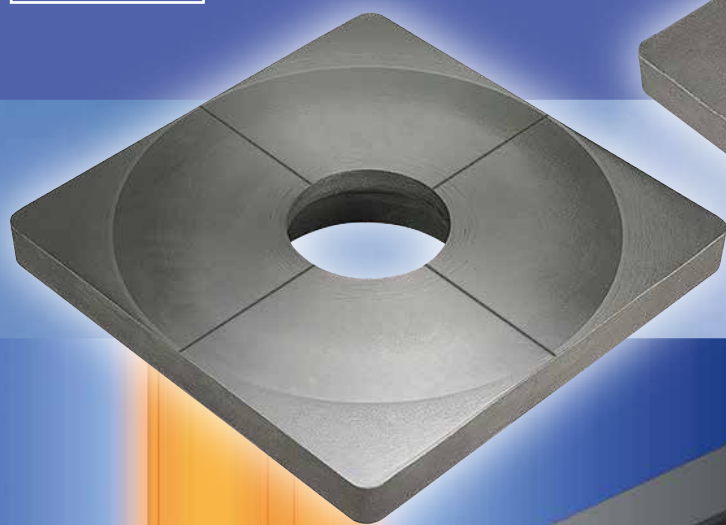
#### スマートダイアⅡ工法とは

パネルゾーンにテーパコラムを用いることなく下階柱より  
上階柱のサイズを絞ることが出来る通しダイアフラム工法です。

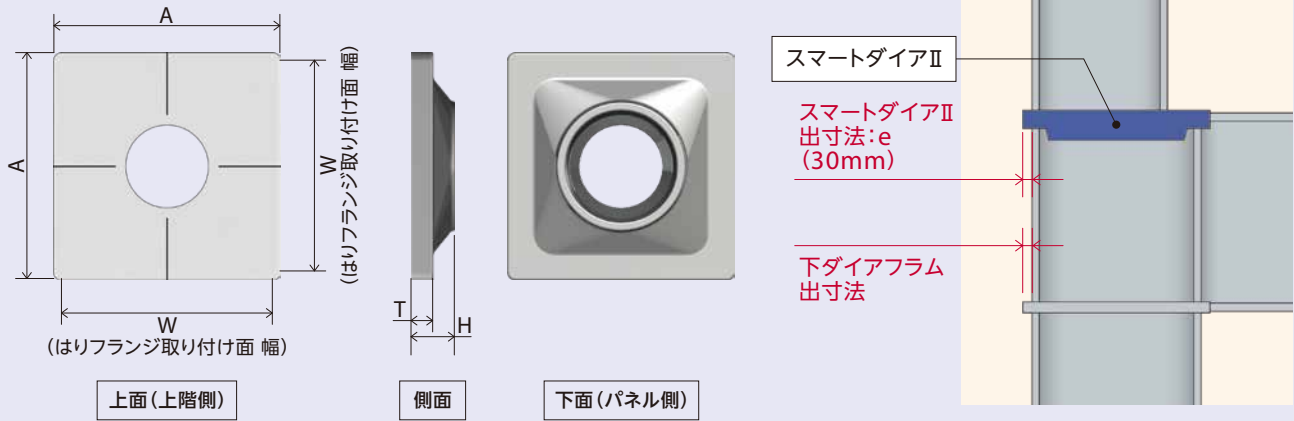
【(一財)日本建築センター評定 BCJ評定-ST0194】

鋳鋼タイプ  
(SDC型式)

上階柱  
パネル部鋼管  
最大板厚 **40mm**  
▲  
32mm



# 鋳鋼タイプ スマートダイアII (SDC型式)



## ■仕様

材質: HCW490B (SN490B同等品)  
国土交通大臣認定取得材  
(認定番号: MSTL-0636)

F値: 325N/mm<sup>2</sup>以下の  
柱材に適用可能

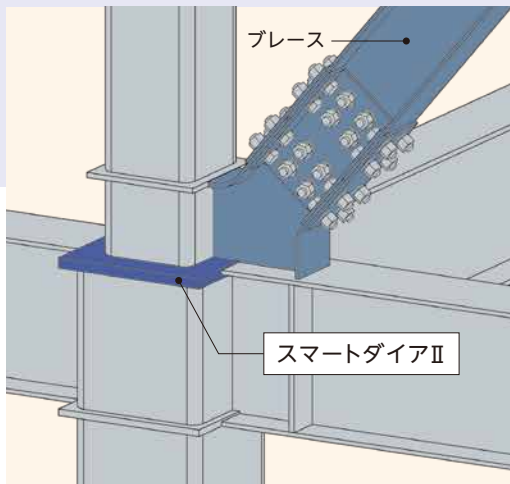
## ■ 鋳鋼スマートダイアII型式表示例

### SDC 600 - 150 W

スマートダイア(SmartDia) ← 下階柱サイズ ← 最大絞り量 ← 出寸法30mm  
SDC: 鋳鋼

## ■ 適用仕様表 (SDC型式) [受注生産品になりますので、ご採用の際はお問い合わせください]

下階柱 サイズ	パネル部 鋼管板厚 (mm)	型式名	絞り量 (mm)	適用条件					スマートダイアII						
				上階柱			はり		A (mm)	W (mm)	H (mm)	T (mm)	質量 (kg)	F値 (N/mm <sup>2</sup> )	出寸法 e (mm)
				サイズ	ビルドボックス 板厚 (mm)	BCP325 板厚 (mm)	フランジ幅 (mm)	フランジ厚 (mm)							
□600	~40	SDC600-150W	50	□550	~40	~40	~600	~54	660	610	120	70	366	325	30
			100	□500	~32	~40									
			150	□450	~32	~40									
□650	~40	SDC650-150W	50	□600	~40	~40	~650	~54	710	660	120	70	326	325	30
			100	□550	~32	~36									
			150	□500	~32	~36									
□700	~40	SDC700-150W	50	□650	~40	~40	~650	~54	760	710	120	70	366	325	30
			100	□600	~32	~36									
			150	□550	~32	~36									
□750	~40	SDC750-150W	50	□700	~40	~40	~650	~54	810	760	120	70	407	325	30
			100	□650	~32	~36									
			150	□600	~32	~36									
□800	~40	SDC800-150W	50	□750	~40	~40	~650	~54	860	810	120	70	449	325	30
			100	□700	~28	~36									
			150	□650	~25	~36									



『ブレース接合』、『150mm絞リ』にも適用可能

※ ブレースを用いる場合は適用条件をご確認ください。



東京支店 TEL.(03)4214-1928  
札幌支店 TEL.(011)708-1177  
東北支店 TEL.(022)213-5595  
関東支店 TEL.(027)322-9411  
中部支店 TEL.(052)582-3356  
北陸支店 TEL.(076)233-5260  
関西支店 TEL.(06)6395-2133  
中四国支店 TEL.(082)240-1630  
九州支店 TEL.(092)452-0341

※スマートダイアII工法についての詳細は、カタログをご確認ください。 ※お問合せは、上記の営業担当者までご用命ください。