

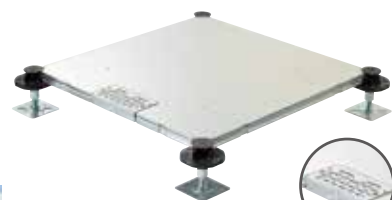
ウッドコアスチールフロア

WSA500Nみなとモデル (耐荷重5000Nタイプ) / WSB500Nみなとモデル (耐荷重3000Nタイプ)

スチールパネルのコア材にパーティクルボードを使用したOAフロアです

商品形状

- ① **軽量** コンクリート製パネルの50%以下の重さ(当社比)
(WSA 6.1kg/枚・WSB 5.0kg/枚)
- ② **快適な歩行感** ... ウッドコアで優れた歩行感
- ③ **オフィスビルに最適** .. OAフロア単体で、アップグレード値①(★★)まで対応可能



WSA500Nみなとモデル フタ形状

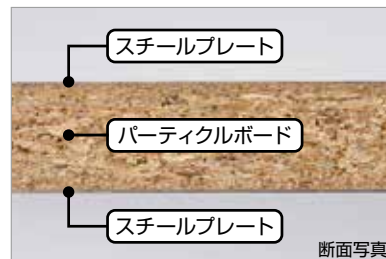


WSB500Nみなとモデル フタ形状



特許出願中

断面形状



断面写真

仕様

パネル型式	ユニットサイズ	強度(中央集中φ50)		質量 (表面材含まず)	床高さ	国産合法木材 使用量	CO2固定量
		剛性	終局荷重				
WSA500NSみなとモデル WSA500NCみなとモデル	500mm×23.4mm	たわみ2.0mm以下 500N(500kgf)	15000N (1500kgf)	26.7kg/㎡	50mm~	0.0098㎡ (OAフロア1㎡あたり)	0.0056t-CO2 (OAフロア1㎡あたり)
WSB500NSみなとモデル WSB500NCみなとモデル	500mm×23mm	たわみ2.0mm以下 3000N(300kgf)	10000N (1000kgf)	22.3kg/㎡			

※みなとモデルにはそれぞれ、500NS:ソリッドタイプ、500NC:配線開口付タイプがあります。※受注生産品です。

必要木材使用量算出例

	建物全体の延床面積に対するOAフロアの使用面積		
	延床面積5,000㎡	延床面積10,000㎡	延床面積30,000㎡
認証基準値★ (木材使用量0.001㎡/㎡以上)	木材使用量 5㎡以上 OAフロア面積 510㎡以上必要	木材使用量 10㎡以上 OAフロア面積 1020㎡以上必要	木材使用量 30㎡以上 OAフロア面積 3061㎡以上必要
アップグレード値①★★ (木材使用量0.005㎡/㎡以上)	木材使用量 25㎡以上 OAフロア面積 2551㎡以上必要	木材使用量 50㎡以上 OAフロア面積 5102㎡以上必要	木材使用量 150㎡以上 OAフロア面積 15306㎡以上必要
アップグレード値②★★★ (木材使用量0.01㎡/㎡以上)	木材使用量 50㎡以上 OAフロア面積 5102㎡以上必要 ※OAフロア以外にも木材が必要	木材使用量 100㎡以上 OAフロア面積 10204㎡以上必要 ※OAフロア以外にも木材が必要	木材使用量 300㎡以上 OAフロア面積 30612㎡以上必要 ※OAフロア以外にも木材が必要